

Inspiron 23

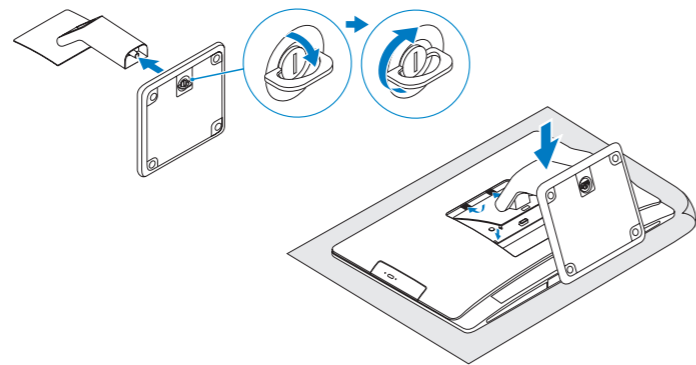
Quick Start Guide

快速入门指南
快速入門指南
クイックスタートガイド
빠른 시작 안내서



1 Install the stand

安装机架 | 安裝腳架
スタンドを取り付ける | 스탠드 설치



2 Set up the wireless keyboard and mouse

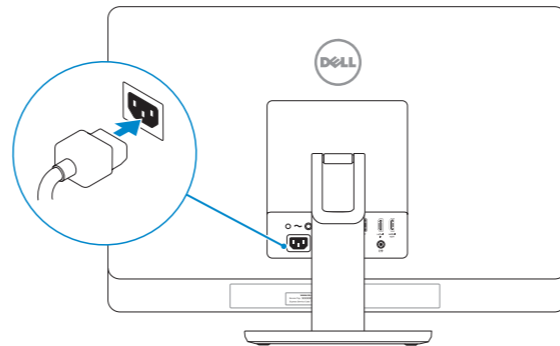
设置无线键盘和鼠标
設定無線鍵盤和滑鼠
ワイヤレスキーボードとマウスをセットアップする
키보드와 마우스 설정

See the documentation that shipped with the wireless keyboard and mouse

请参阅无线键盘和鼠标随附的文档
請參閱無線鍵盤與滑鼠隨附的說明文件
ワイヤレスキーボードとマウス付属のマニュアルを参照
무선 키보드 및 마우스와 함께 제공된 문서를 참조하십시오

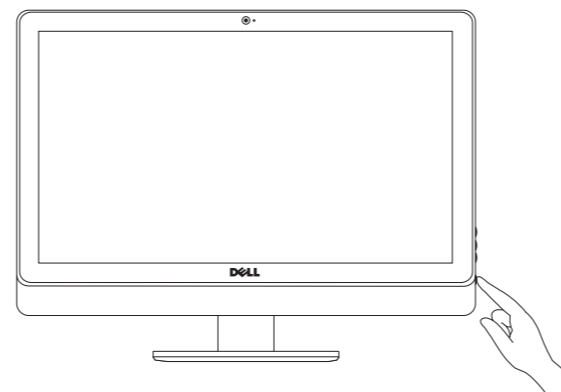
3 Connect the power cable

连接电源电缆 | 連接電源線
電源ケーブルを接続する | 전원 케이블을 연결합니다



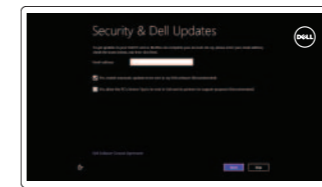
4 Turn on your computer

开启计算机 | 啓動您的電腦
コンピュータの電源を入れる | 컴퓨터를 켜십시오



5 Finish Windows setup

完成 Windows 设置 | 完成 Windows 設定
Windows セットアップを終了する | Windows 설정을 마칩니다



Enable security and updates

启用安全和更新
啓用安全性與更新
セキュリティとアップデートを有効にする
보안 및 업데이트를 활성화합니다



Connect to your network

连接到网络
連接網路
ネットワークに接続する
네트워크에 연결합니다



Sign in to your Microsoft account or create a local account

登录您的 Microsoft 帐户或创建本地帐户
登入您的 Microsoft 帳號或建立本地帳號
Microsoft アカウントにサインインする、またはローカルアカウントを作成する
Microsoft 계정에 로그인하거나 로컬 계정을 만듭니다

Explore resources

浏览资源 | 探索資源
리ソースを検索する | 리소스 탐색



Help and Tips

帮助和提示 | 說明與秘訣
ヘルプとヒント | 도움말 및 팁



My Dell

我的 Dell | 我的 Dell
마이델 | 마이델

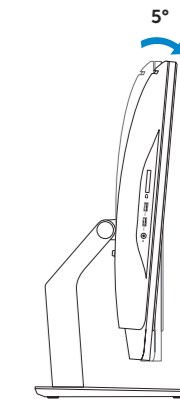
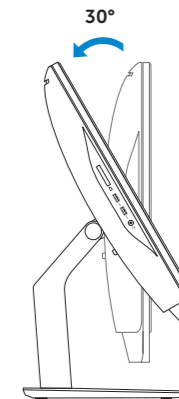


Register your computer

注册计算机 | 註冊您的電腦
컴퓨터를 등록
컴퓨터를 등록

Tilt

倾斜 | 傾斜
傾き | 기울기



Product support and manuals

产品支持和手册
產品支援與手冊
製品サポートとマニュアル
제품 지원 및 설명서

Contact Dell

与 Dell 联络 | 與 Dell 公司聯絡
デルへのお問い合わせ | Dell사에 문의합니다

Regulatory and safety

管制和安全 | 管制與安全
認可と安全性 | 규정 및 안전

Regulatory model and type

管制型号和类型
安規型號與類型
認可モデルと認可タイプ
규정 모델 및 유형

Computer model

计算机型号 | 電腦型號
컴퓨터 모델 | 컴퓨터 모델

dell.com/support

dell.com/support/manuals

dell.com/windows8

dell.com/contactdell

dell.com/regulatory_compliance

W10C

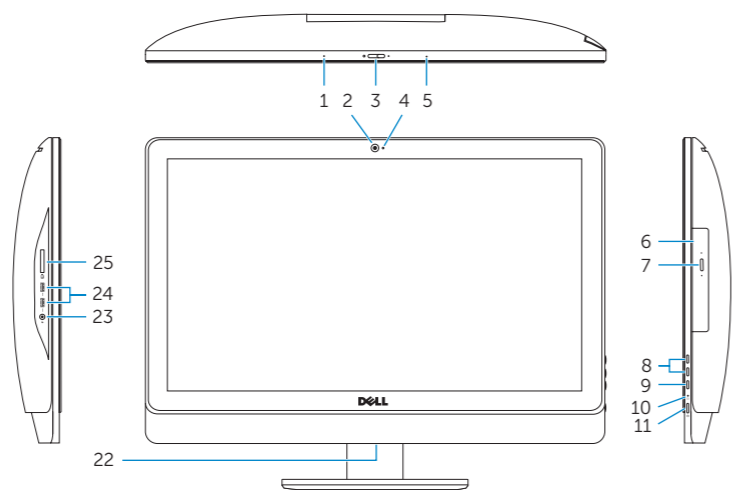
W10C001

Inspiron 23 Model 5348/

Inspiron 23 Model 5348 系列

Features

功能部件 | 功能 | 外觀 | 기능



1. Left microphone
2. Camera
3. Camera-cover latch
4. Camera-status light
5. Right microphone
6. Optical drive
7. Optical-drive eject button
8. Brightness control buttons (2)
9. Input source selection button
10. Hard-drive activity light
11. Power button

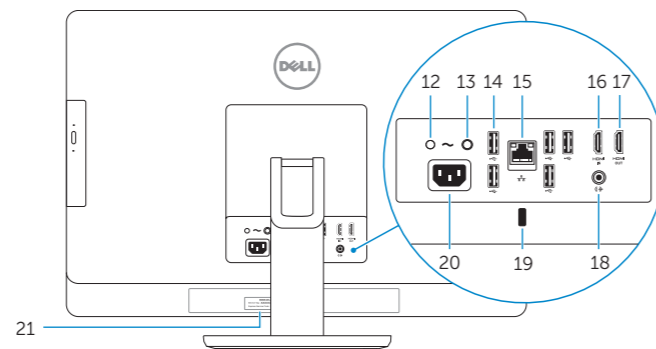
14. USB 2.0 ports (5)
15. Network port
16. HDMI-in port
17. HDMI-out port
18. Audio-out port
19. Security-cable slot
20. Power port
21. Service Tag
22. Regulatory label
23. Headset port
24. USB 3.0 ports (2)
25. Media-card reader

1. 左側麥克風
2. 攝影機
3. 攝影機蓋門鎖
4. 攝影機狀態指示燈
5. 右側麥克風
6. 光碟機
7. 光碟機退出按鈕
8. 亮度控制按鈕 (2)
9. 輸入來源選擇按鈕
10. 硬碟機活動指示燈
11. 電源按鈕
12. 電源供應器指示燈
13. 電源供應器診斷按鈕

14. USB 2.0 連接埠 (5)
15. 網路連接埠
16. HDMI 輸入連接埠
17. HDMI 輸出連接埠
18. 音效輸出連接埠
19. 安全纜線插槽
20. 電源連接埠
21. 服務標籤
22. 法規標籤
23. 耳麥連接埠
24. USB 3.0 連接埠 (2)
25. 媒體讀卡器

1. 왼쪽 마이크
2. 카메라
3. 카메라 덮개 래치
4. 카메라 상태 표시등
5. 오른쪽 마이크
6. 광학 드라이브
7. 광학 드라이브 꺼내기 버튼
8. 밝기 제어 단추(2개)
9. 입력 원본 선택 버튼
10. 하드 드라이브 작동 표시등
11. 전원 버튼
12. 전원 공급 장치 표시등
13. 전원 공급 진단 버튼

14. USB 2.0 포트(5개)
15. 네트워크 포트
16. HDMI-in 포트
17. HDMI-out 포트
18. 오디오 출력 포트
19. 보안 케이블 슬롯
20. 전원 포트
21. Service Tag(서비스 태그)
22. 규정 라벨
23. 헤드셋 포트
24. USB 3.0 포트(2개)
25. 미디어 카드 판독기



1. 左側麥克風
2. 攝像頭
3. 攝像頭護蓋門鎖
4. 攝像頭狀態指示燈
5. 右側麥克風
6. 光盤驅動器
7. 光盤驅動器彈出按鈕
8. 亮度控制按鈕 (2 個)
9. 輸入源選擇按鈕
10. 硬盤驅動器活動指示燈
11. 電源按鈕
12. 電源設備指示燈
13. 電源診斷按鈕

14. USB 2.0 端口 (5 個)
15. 網絡端口
16. HDMI 輸入端口
17. HDMI 輸出端口
18. 音頻輸出端口
19. 安全纜線孔
20. 電源端口
21. 服務標籤
22. 管制標籤
23. 耳機端口
24. USB 3.0 端口 (2 個)
25. 介質卡讀取器

1. 左マイク
2. カメラ
3. カメラカバーラッチ
4. カメラステータスライト
5. 右マイク
6. オプティカルドライブ
7. オプティカルドライブ取り出しボタン
8. 輝度コントロールボタン (2)
9. 入力ソース選択ボタン
10. ハードドライブアクティビティライト
11. 電源ボタン
12. 電源ライト

13. 電源診断ボタン
14. USB 2.0 ポート (5)
15. ネットワークポート
16. HDMI 入力ポート
17. HDMI 出力ポート
18. オーディオポート
19. セキュリティケーブルスロット
20. 電源ポート
21. サービスタグ
22. 認可ラベル
23. ヘッドセットポート
24. USB 3.0 ポート (2)
25. メディアカードリーダー

